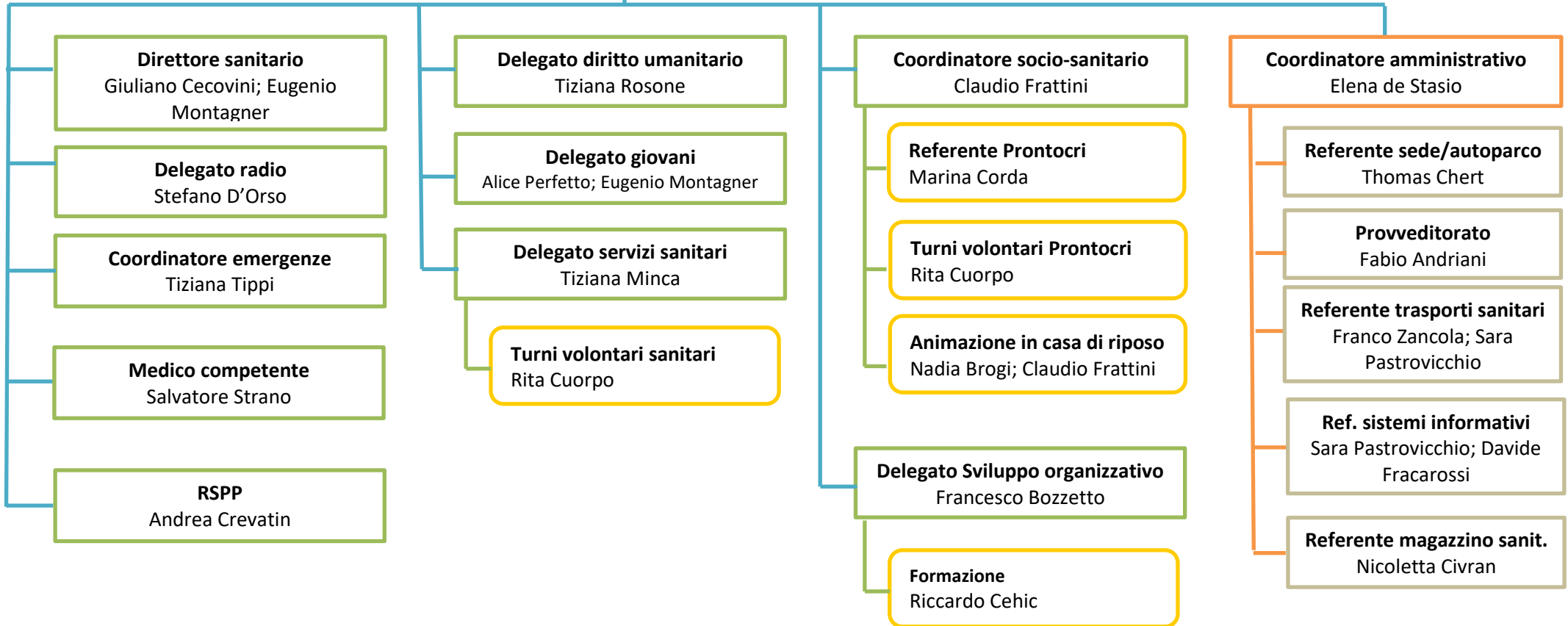


CROCE ROSSA ITALIANA COMITATO DI TRIESTE: ORGANIGRAMMA 06/02/2023

CONSIGLIO DIRETTIVO
Presidente: Marisa Lorenzon Pallini
Consiglieri: Francesco Bozzetto, Nadia Brogi, Tiziana Minca, Alice Perfetto



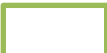






Componenti ausiliarie FFAA
Ispettrice Infermiere Volontarie: Miriana Gorela (f.f.)
Responsabile Naapro Corpo Militare: Roberto Calzi



Il Presidente del Comitato
Dott. Marisa Pallini
(f.to in originale)

CROCE ROSSA ITALIANA COMITATO DI TRIESTE: ORGANIGRAMMA 06/02/2023

LEGENDA DEI COLORI

-  = il rettangolo blu indica l'organo direttivo, con poteri di gestione delle risorse umane e materiali
-  = la linea blu indica l'esercizio del potere di nomina/revoca e di indirizzo da parte dell'Organo direttivo
-  = il rettangolo verde indica i Delegati nominati dall'organo direttivo, con potere di organizzazione delle risorse ad essi assegnate, nei limiti dell'indirizzo dell'organo direttivo
-  = la linea verde indica il potere di direzione del Delegati sui propri diretti collaboratori
-  = il rettangolo giallo indica i collaboratori, con compiti esecutivi delle mansioni loro affidate dai Delegati e/o dall'organo direttivo
-  = il rettangolo arancione indica le posizioni apicali del personale dipendente, cui sono stati attribuiti specifici compiti organizzativi
-  = la linea arancio indica il potere di organizzazione del vertice apicale verso i dipendenti cui sono stati attribuiti specifici compiti
-  = il rettangolo marrone indica il personale dipendente, cui sono stati attribuiti specifici compiti organizzativi
-  = il rettangolo viola indica i vertici locale delle Componenti ausiliarie della Croce Rossa, cioè il Corpo Militare e il Corpo Infermiere Volontarie, che disimpegnano i compiti di cui al D.lgs. 66/2010 (Codice dell'ordinamento militare)

Il Presidente del Comitato
Dott. Marisa Pallini
(f.to in originale)